

Z10: Záhon slunný - parter				
Ozn.	Taxon	Ks/m2	Velikost	Počet ks
1	Achillea millefolium 'Belle Epoque'	5	K9	18
2	Achillea millefolium 'Desert Eve Deep Red'	5	K9	15
3	Anemone hybrida 'Rokkâpchen'	5	K9	44
4	Aster dumosus 'Jenny'	6	K9	55
5	Echinacea 'Tomato Soup'	6	K9	55
6	Hydrangea macrophylla 'Hot Red'	5	K9	33
7	Paeonia lactiflora 'Red Charm'	2	K9	33
8	Lupinus the pages	5	K9	22
9	Allium 'Red Mohican'	5ks/skup.	bal.cibulovin	170
10	Hyacinth 'Jan Bos'	10ks/skup.	bal.cibulovin	550
11	Lilie Diadora	5ks/skup.	bal.cibulovin	30
12	Tulipa 'Bokhara'	10ks/skup.	bal.cibulovin	330
13	Aster dumosus 'Mittelmeer'	6	K9	45
14	Centaurea montana 'Grandiflora'	7	K9	47
15	Iris sibirica 'Silver Edge'	5	K9	45
16	Lupinus 'The Governor'	5	K9	19
17	Nepeta faassenii 'Kit Cat'	9	K9	40
18	Salvia nemorosa 'Blue Field'	6	K9	119
19	Allium caeruleum	5ks/skup.	bal.cibulovin	65
20	Muscari amenum	20ks/skup.	bal.cibulovin	1060
21	Scilla sibirica	20ks/skup.	bal.cibulovin	480
22	Hyacinth 'Sky Jacket'	10ks/skup.	bal.cibulovin	260
rolk	Rosa na kmínku 'Innocencia' - bílá	v 60-90, Ko		5
tcun	Taxus cuspidata 'Nana'	v 30-40, Ko		160

Z11: Záhon slunný - parter				
Ozn.	Taxon	Ks/m2	Velikost	Počet ks
1	Achillea millefolium 'Belle Epoque'	5	K9	18
2	Achillea millefolium 'Desert Eve Deep Red'	5	K9	18
3	Anemone hybrida 'Rokkâpchen'	5	K9	48
4	Aster dumosus 'Jenny'	6	K9	60
5	Echinacea 'Tomato Soup'	6	K9	60
6	Hydrangea macrophylla 'Hot Red'	5	K9	36
7	Paeonia lactiflora 'Red Charm'	2	K9	36
8	Lupinus the pages	5	K9	24
9	Allium 'Red Mohican'	5ks/skup.	bal.cibulovin	180
10	Hyacinth 'Jan Bos'	10ks/skup.	bal.cibulovin	600
11	Lilie Diadora	5ks/skup.	bal.cibulovin	30
12	Tulipa 'Bokhara'	10ks/skup.	bal.cibulovin	360
13	Aster dumosus 'Mittelmeer'	6	K9	50
14	Centaurea montana 'Grandiflora'	7	K9	53
15	Iris sibirica 'Silver Edge'	5	K9	50
16	Lupinus 'The Governor'	5	K9	22
17	Nepeta faassenii 'Kit Cat'	9	K9	44
18	Salvia nemorosa 'Blue Field'	6	K9	150
19	Allium caeruleum	5ks/skup.	bal.cibulovin	70
20	Muscari amenum	20ks/skup.	bal.cibulovin	1520
21	Scilla sibirica	20ks/skup.	bal.cibulovin	520
22	Hyacinth 'Sky Jacket'	10ks/skup.	bal.cibulovin	280
rolk	Rosa na kmínku 'Innocencia' - bílá	v 60-90, Ko		5
tcun	Taxus cuspidata 'Nana'	v 30-40, Ko		179

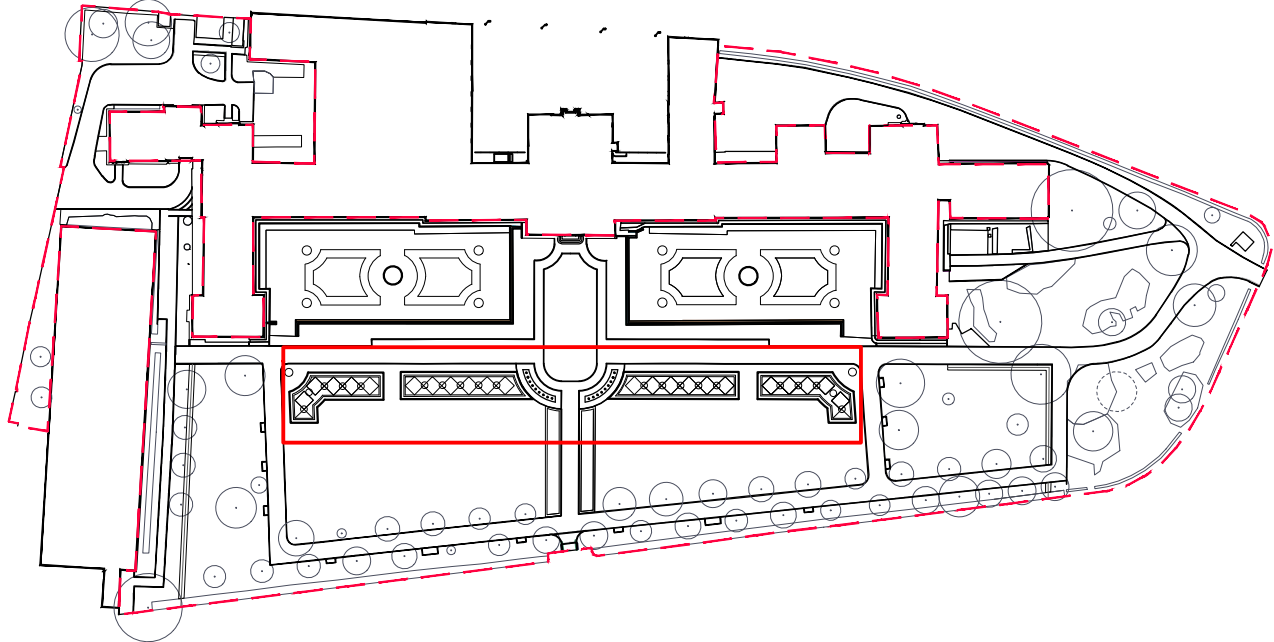
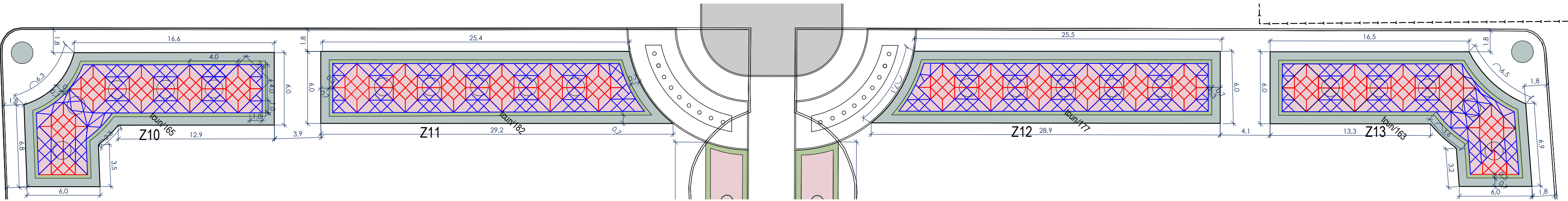
Z12: Záhon slunný - parter				
Ozn.	Taxon	Ks/m2	Velikost	Počet ks
1	Achillea millefolium 'Belle Epoque'	5	K9	18
2	Achillea millefolium 'Desert Eve Deep Red'	5	K9	18
3	Anemone hybrida 'Rokkâpchen'	5	K9	48
4	Aster dumosus 'Jenny'	6	K9	60
5	Echinacea 'Tomato Soup'	6	K9	60
6	Hydrangea macrophylla 'Hot Red'	5	K9	36
7	Paeonia lactiflora 'Red Charm'	2	K9	36
8	Lupinus the pages	5	K9	24
9	Allium 'Red Mohican'	5ks/skup.	bal.cibulovin	180
10	Hyacinth 'Jan Bos'	10ks/skup.	bal.cibulovin	600
11	Lilie Diadora	5ks/skup.	bal.cibulovin	30
12	Tulipa 'Bokhara'	10ks/skup.	bal.cibulovin	360
13	Aster dumosus 'Mittelmeer'	6	K9	49
14	Centaurea montana 'Grandiflora'	7	K9	52
15	Iris sibirica 'Silver Edge'	5	K9	46
16	Lupinus 'The Governor'	5	K9	20
17	Nepeta faassenii 'Kit Cat'	9	K9	44
18	Salvia nemorosa 'Blue Field'	6	K9	145
19	Allium caeruleum	5ks/skup.	bal.cibulovin	75
20	Muscari amenum	20ks/skup.	bal.cibulovin	1480
21	Scilla sibirica	20ks/skup.	bal.cibulovin	580
22	Hyacinth 'Sky Jacket'	10ks/skup.	bal.cibulovin	250
rolk	Rosa na kmínku 'Innocencia' - bílá	v 60-90, Ko		5
tcun	Taxus cuspidata 'Nana'	v 30-40, Ko		177

Z13: Záhon slunný - parter				
Ozn.	Taxon	Ks/m2	Velikost	Počet ks
1	Achillea millefolium 'Belle Epoque'	5	K9	18
2	Achillea millefolium 'Desert Eve Deep Red'	5	K9	15
3	Anemone hybrida 'Rokkâpchen'	5	K9	44
4	Aster dumosus 'Jenny'	6	K9	55
5	Echinacea 'Tomato Soup'	6	K9	55
6	Hydrangea macrophylla 'Hot Red'	5	K9	33
7	Paeonia lactiflora 'Red Charm'	2	K9	33
8	Lupinus the pages	5	K9	22
9	Allium 'Red Mohican'	5ks/skup.	bal.cibulovin	170
10	Hyacinth 'Jan Bos'	10ks/skup.	bal.cibulovin	550
11	Lilie Diadora	5ks/skup.	bal.cibulovin	30
12	Tulipa 'Bokhara'	10ks/skup.	bal.cibulovin	330
13	Aster dumosus 'Mittelmeer'	6	K9	57
14	Centaurea montana 'Grandiflora'	7	K9	49
15	Iris sibirica 'Silver Edge'	5	K9	44
16	Lupinus 'The Governor'	5	K9	20
17	Nepeta faassenii 'Kit Cat'	9	K9	46
18	Salvia nemorosa 'Blue Field'	6	K9	119
19	Allium caeruleum	5ks/skup.	bal.cibulovin	75
20	Muscari amenum	20ks/skup.	bal.cibulovin	1140
21	Scilla sibirica	20ks/skup.	bal.cibulovin	480
22	Hyacinth 'Sky Jacket'	10ks/skup.	bal.cibulovin	230
rolk	Rosa na kmínku 'Innocencia' - bílá	v 60-90, Ko		5
tcun	Taxus cuspidata 'Nana'	v 30-40, Ko		163

- LEGENDA
- navrhovaný povrch z bílé mramorové dří
  - XXXX navrhovaný tvarovaný živý plot
  - XXXX navrhovaný trvalkový záhon (označení taxonu/počet kusů)
  - XXXX navrhované stromkové růže (označení taxonu/počet kusů)
  - vytyčovací síť 1 x 1 m

Trvalky a cibuloviny se opakují ve dvou pravidelných modulech, motiv červené a modré barvy s akcentem bílých stromkových růží - dále viz Příloha F.5 - Specifikace rostlinné skladby.

ORNAMENT - OSAZOVACÍ SCHÉMA



AKCE:		Úpravy zahrady Strakovy akademie	
VÝKRES:		OSAZOVACÍ PLÁN - PARTER	
OBJEDNATEL:		Česká republika - Úřad vlády České republiky	
GEN. PROJEKTANT:		Ateliér Krejčířkovi, s.r.o. P. Bezruč 182, Valtice 691 42	
ZODP. PROJEKTANT:		Ing. Přemysl Krejčíř, Ph.D. autorizovaný krajinný architekt č. autorizace: 03289 Ing. Kamila Krejčířková, Ph.D.	
MÍSTO STAVBY:		Úřad vlády České republiky Nábřeží E. Beneše 128/4, Praha 1, 118 01	
ZPRACOVAL:		Ing. Aneta Dalajková Ing. Martina Zimmermannová	
NÁVRH:			
DATUM:		09/2019	
ČÁST:		SO 02 - ZELENĚ	
STUPEŇ:		DZS + PP	
MĚŘITKO:		1:70	
ČÍSLO VÝKRESU:		C.18.1	